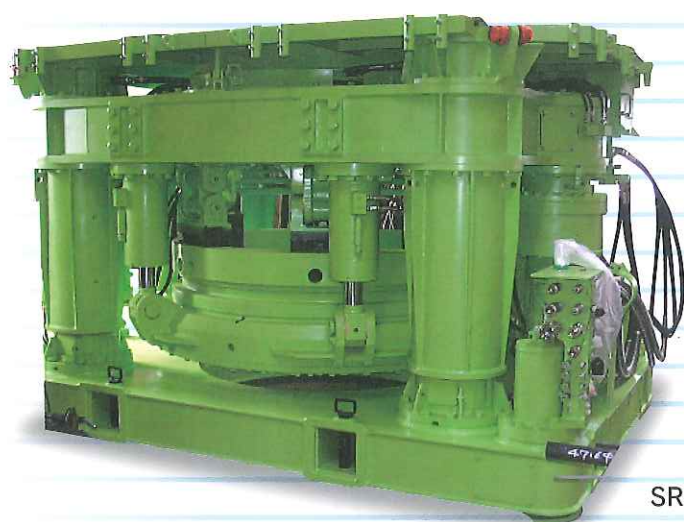
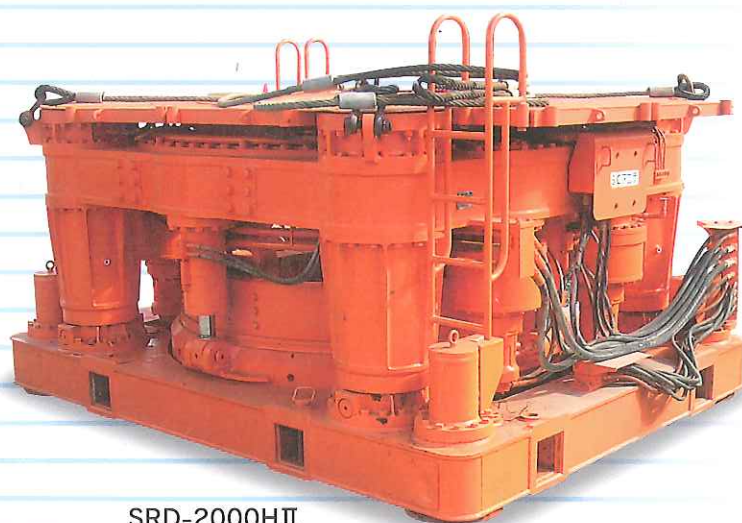


# 全周回転掘削機



SRD-1500HII

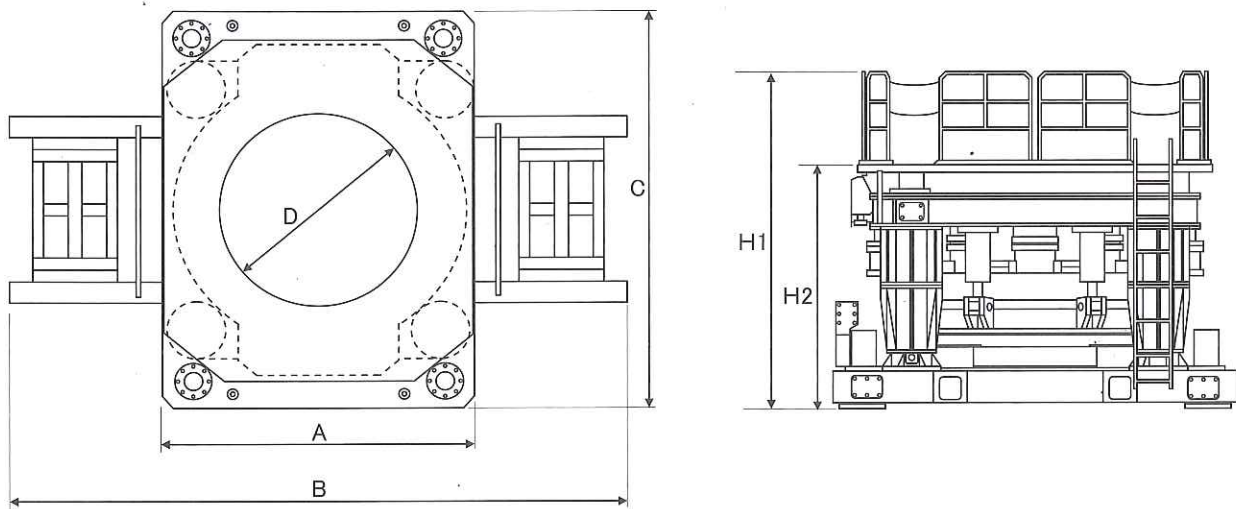


SRD-2000HII

全周回転掘削機

## ◆全周回転掘削機主要仕様

●SRD-1500／SRD-2000



### 【掘削機仕様】

項目		型式	SRD-1500H II	SRD-2000H II
メーカー			三和機工	三和機工
適用掘削口径	mm		φ1000～φ1500	φ1000～φ2000
ケーシング回転数	min <sup>-1</sup>		0.32～1.02	0.32～1.02
ケーシング回転トルク	kN・m		1200 瞬時1320	2200 瞬時2520
押込力	kN		自重(1150)	自重(1150)
引抜力	kN		常用2000 瞬時2400	常用2540 瞬時3050
ストローク	mm		1000	1000
質量	t		約25.5(スパイク、反力ベース含まず)	約38.5(スパイク、反力ベース含まず)
寸法(A×B×C×D)	mm		2580×5780×3800×1480	3200×6400×4100×1980
寸法(H1×H2)	mm		2778～3778×1734～2734	3567～4567×2580～3580

### 【油圧ユニット仕様】

項目		型式	SPU-15E	SPU-20E
第1、第2ポンプ	最大流量	L/min	222×2	264×2
	可変容量型	最高圧力 MPa	27.4 瞬時29.4	27.4 瞬時29.4
第3ポンプ	最大流量	L/min	197	197
	可変容量型	最高圧力 MPa	27.4 瞬時29.4	27.4 瞬時29.4
エンジン	型式		三菱6D16-TLE2B	三菱6D24-TEE2A
	出力		135KW	195KW
	排ガス対策		第2次排出ガス基準適合型	第2次排出ガス基準適合型
騒音対策			超低騒音型	超低騒音型
外形寸法(L×W×H)	mm		4900×2300×2200	4900×2300×2200
重量	kg		約8200	約8500