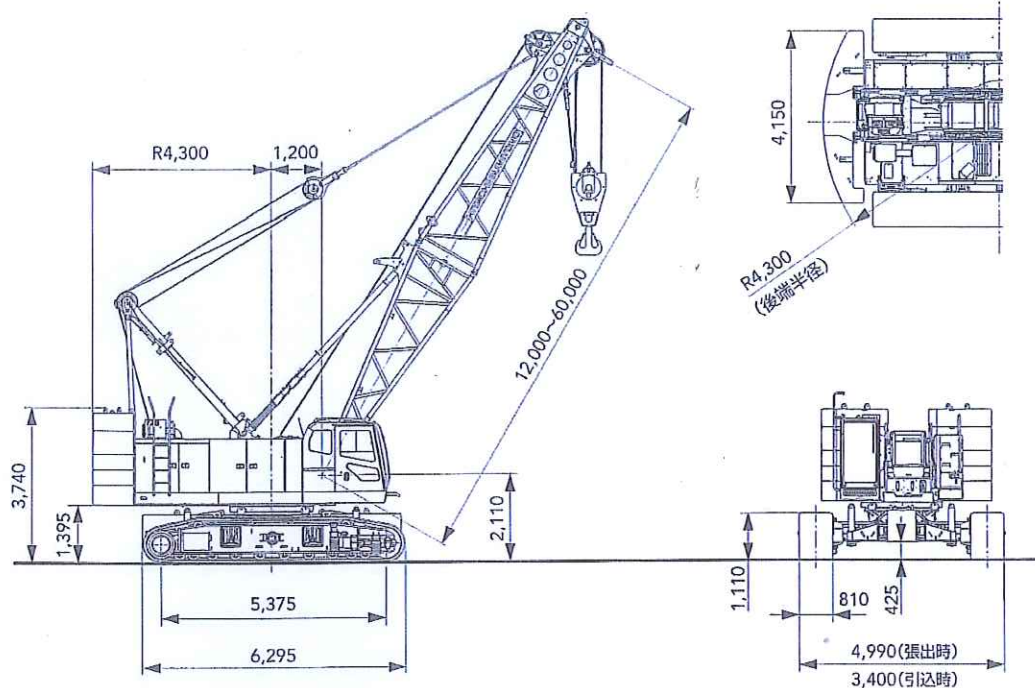


■ 寸法図

単位:mm



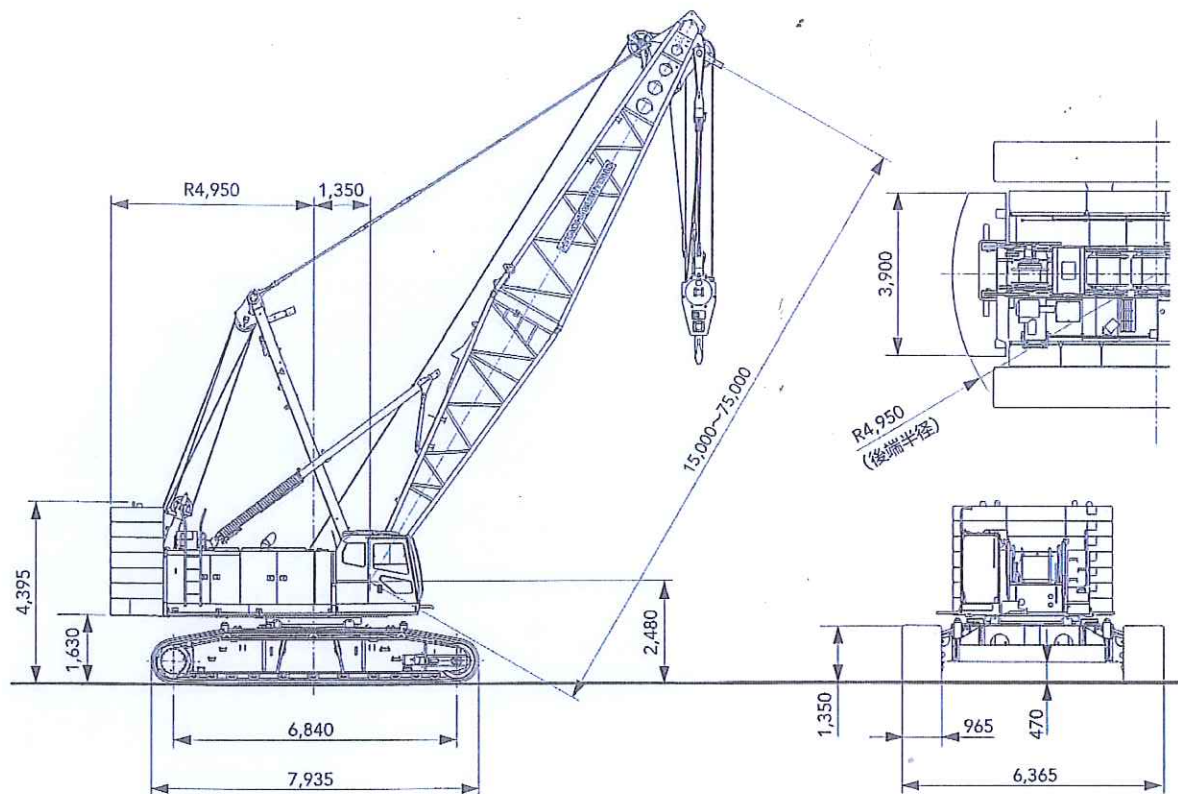
■ 仕様

		クレーン仕様	
最大つり上げ荷重 × 作業半径	t × m	100 × 3.8	
基本ブーム長さ	m	12	
最長ブーム長さ	m	60	
ロープ速度*	フロント/リヤ(定格13.5t負荷時)	m/min	110(45)
	第3ウインチ(定格12t負荷時)	m/min	95(30)
	ブーム起伏	m/min	44
旋回速度	min ⁻¹ (rpm)	2.3	
走行速度 高/低*	km/h	2.0/1.1	
登坂能力	%(度)	30(17)	
エンジン名称		いすゞ6HK1(2011年基準適合)	
定格出力	kW/min ⁻¹ (PS/rpm)	210/1900(285/1900)	
接地圧	kPa(kgf/cm ²)	115(1.17)	
全装備質量	t	102.5	

[注] *印は負荷により変化します。単位は、国際単位系(SI)による表示です。〈 〉内は、従来の単位表示を参考値として併記しました。

■寸法図

単位:mm



■仕様

		クレーン仕様	
最大つり上げ荷重 × 作業半径	t × m	150 × 4.5	
基本ブーム長さ	m	15	
最長ブーム長さ	m	75	
ロープ速度*	フロント/リヤ(定格13.5t負荷時)	m/min	110(45)
	第3ウインチ(定格12t負荷時)	m/min	95(30)
	ブーム起伏	m/min	44
旋回速度	min ⁻¹ (rpm)	1.7	
走行速度 高/低*	km/h	1.5/0.9	
登坂能力	%(度)	30(17)	
エンジン名称		いすゞ6HK1(2011年基準適合)	
定格出力	kW/min ⁻¹ (PS/rpm)	210/1900(285/1900)	
接地圧	kPa(kgf/cm ²)	104(1.06)	
全装備質量	t	140.5	

[注] *印は負荷により変化します。単位は、国際単位系(SI)による表示です。()内は、従来の単位表示を参考値として併記しました。