

シングルオーガー、ダブルオーガー ケーシングオーガー



D-80K/KP



SKC-150VA



D-150SP



D-150WP

シングルオーガー、ダブルオーガー、ケーシングオーガー

◆アースオーガー主要仕様 I

【シングルオーガー】

型式	メーカー	モーター		回転数およびトルク				重量 t
				50Hz		60Hz		
				回転数 rpm	トルク t-m	回転数 rpm	トルク t-m	
D-30K	三和機材	22	6	17.1	1.25	20.5	1.04	1.25
D-50KP	三和機材	37	4	23.9	1.51	28.5	1.26	2.4
			6	15.9	2.27	19.1	1.89	1.2
D-60KP	三和機材	45	4	23.3	1.88	27.4	1.57	3.4
			6	15.2	2.88	18.2	2.41	1.2
D-80KP-A1	三和機材	55	4	23.0	2.32	27.6	1.93	4.4
			8	11.5	4.64	13.8	3.86	1.2
D-80KP-A3	三和機材	55	4	32.1	1.66	38.6	1.38	4.4
			8	16.0	3.32	19.3	2.77	1.2
D-100KP-A3	三和機材	75	4	32.1	2.26	38.6	1.88	4.5
			8	16.0	4.53	19.3	3.77	1.2
SKC120VA	三和機工	45×2	4	22.5	3.9	27.0	3.25	7.0
			6	15.0	5.84	18.0	4.87	—
D-120KP-A3	三和機材	90	4	32.2	2.72	38.7	2.26	5.2
			8	16.1	5.44	19.3	4.54	1.2
D-120KP-A4	三和機材	90	4	40.2	2.18	48.3	1.81	5.0
			8	20.1	4.36	24.1	3.63	1.2
D-120HP	三和機材	45×2	4	20.8	4.21	24.9	3.52	6.1
			6	13.5	6.49	16.2	5.41	1.0
D-150HP	三和機材	55×2	4	15.9	6.74	19.1	5.60	9.7
			8	7.9	13.5	9.5	11.3	2.0
SKC150VA	三和機工	55×2	4	22.8	4.7	27.4	3.91	12.3
			8	11.4	9.4	13.7	7.82	—

【ダブルオーガー】

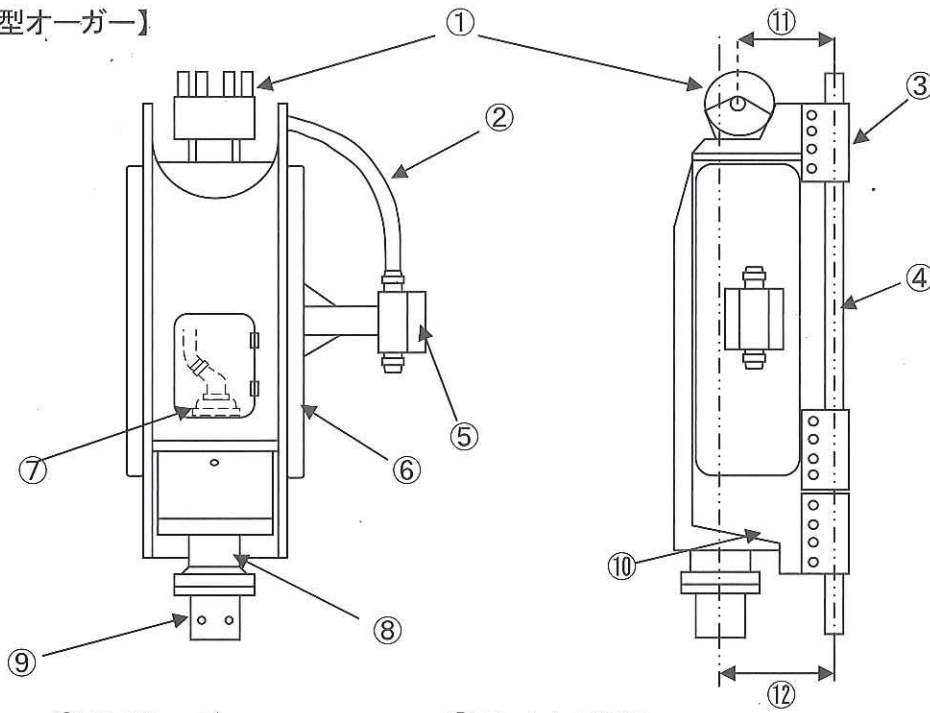
型式	メーカー	モーター		回転数およびトルク								重量 t
				50Hz				60Hz				
				内側		外側		内側		外側		
回転数 rpm	トルク t-m	回転数 rpm	トルク t-m	回転数 rpm	トルク t-m	回転数 rpm	トルク t-m					
SMD-60K	三和機材	37	6	15.2	2.88	5.1	8.67	18.2	2.41	6.1	7.25	4.7
SKC60VW	三和機工	37	6	15.0	2.86	9.0	4.76	18.0	2.38	7.2	5.95	4.5
SMD120HP	三和機材	45×2	4	20.8	4.21	7.9	10.37	24.9	3.52	9.5	9.15	8.0
			6	13.5	6.49	5.2	16.83	16.2	5.41	6.2	14.07	—
SKC120VW	三和機工	45×2	4	22.5	3.9	9.0	9.74	27	3.25	10.8	8.12	9.2
			6	15.0	5.84	6.0	14.61	18.0	4.87	7.2	12.17	—
NAD150-30N	日本車輛	55×2	4	25.4	4.2	9	11.9	30.5	3.5	10.8	9.9	11.5
			8	12.6	8.5	4.5	24.0	15.1	7.1	5.3	20.0	—
SMD150HP	三和機材	55×2	4	19.5	5.49	7.2	14.88	23.4	4.57	8.7	12.31	14.5
			8	9.7	11.04	3.6	29.76	11.7	9.15	4.3	24.91	—
SMD150SP-A2	三和機材	55×2	4	25.7	4.1	9.9	10.6	30.9	3.4	11.8	8.83	9.0
			8	12.8	8.16	4.9	21.2	15.4	6.79	5.9	17.6	2.0
SMD150NP-A3	三和機材	55×2	4	32.3	3.3	12.5	8.5	38.6	2.76	15.0	7.12	8.1
			8	15.8	6.76	6.1	17.38	18.9	5.65	7.3	14.54	—
SMD200H	三和機材	75×2	6	13.0	11.23	4.8	30.43	15.5	9.42	5.7	25.63	14.5
SMD240HP	三和機材	90×2	4	19.5	8.99	7.2	24.35	23.4	7.49	8.7	20.15	15.3
			6	13.0	13.48	4.8	36.52	15.5	11.31	5.7	30.75	—
SMD240HP 4/8P	三和機材	90×2	4	20.5	8.5	7.8	22.5	24.7	7.1	9.5	18.5	15.3
			8	10.2	17.1	3.9	45.0	12.3	14.2	4.7	36.9	—
SKC240VW	三和機工	90×2	4	20.0	8.7	8.8	19.9	24.0	7.3	10.5	16.7	21.0
			6	13.3	13.1	5.8	30.2	16.0	10.9	7.0	25.0	—

【ケーシングオーガー(SDA)】

型式	メーカー	モーター		回転数およびトルク				重量 t
				50Hz		60Hz		
				回転数 rpm	トルク t-m	回転数 rpm	トルク t-m	
CAM-100VD	三和機工	45×2	4	6.2	9.43	7.44	7.65	10.0
			6	4.13	14.2	4.96	11.8	—
D-120WP	三和機材	45×2	4	6.9	12.7	8.3	10.9	14.1
			6	4.6	19.1	5.5	15.9	—
D-150WP	三和機材	55×2	4	6.9	15.5	8.3	12.9	14.5
			8	3.5	31.0	4.2	25.8	—

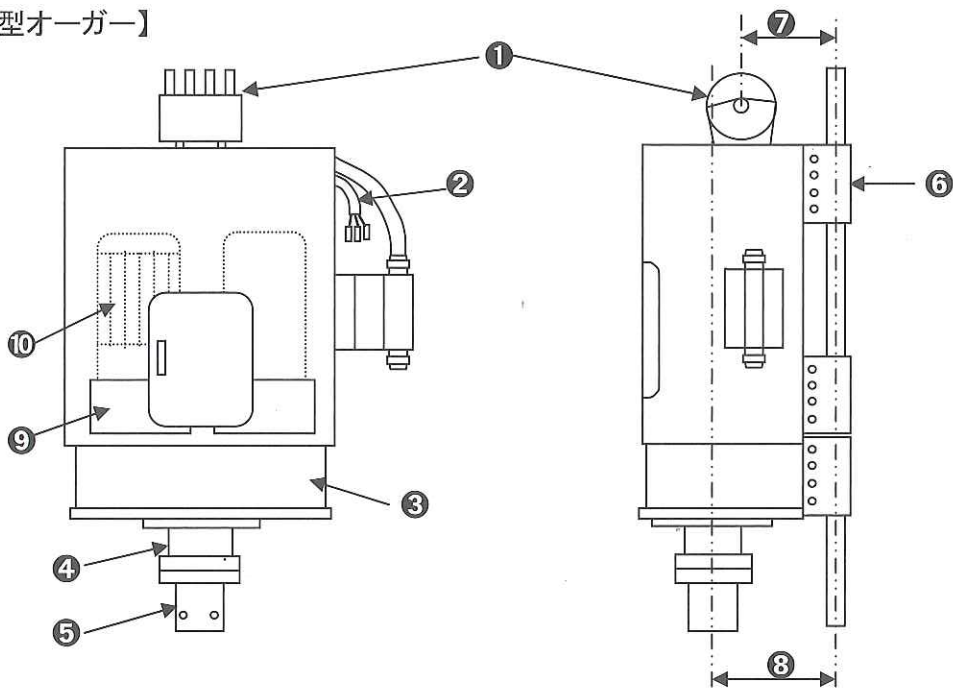
◆アースオーガー各部名称

【K型オーガー】



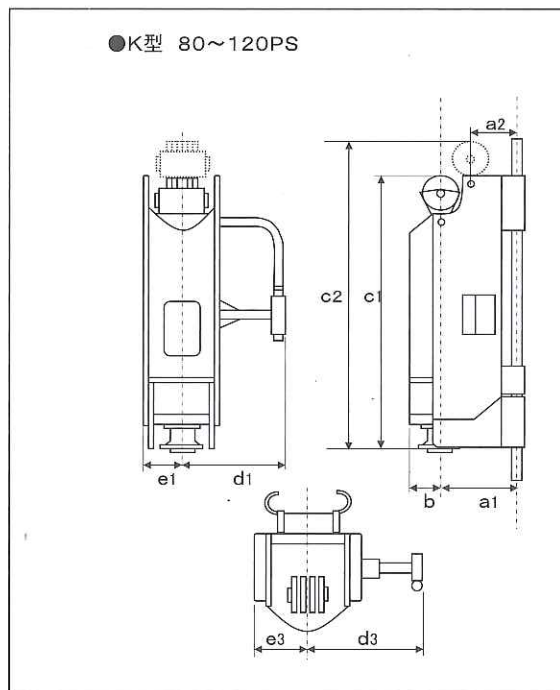
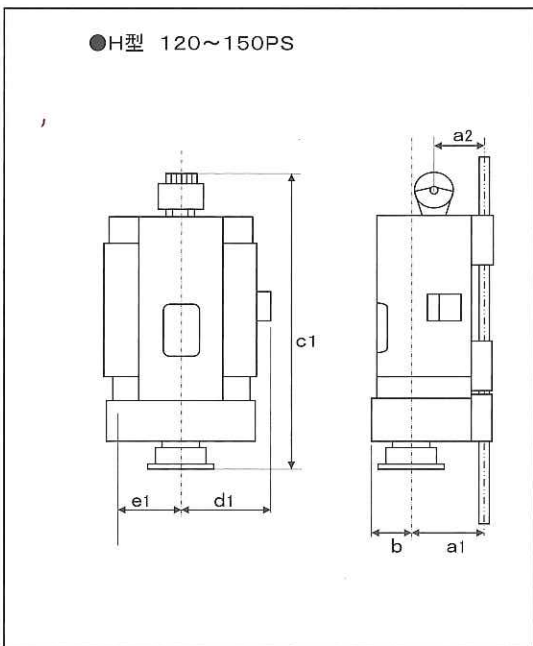
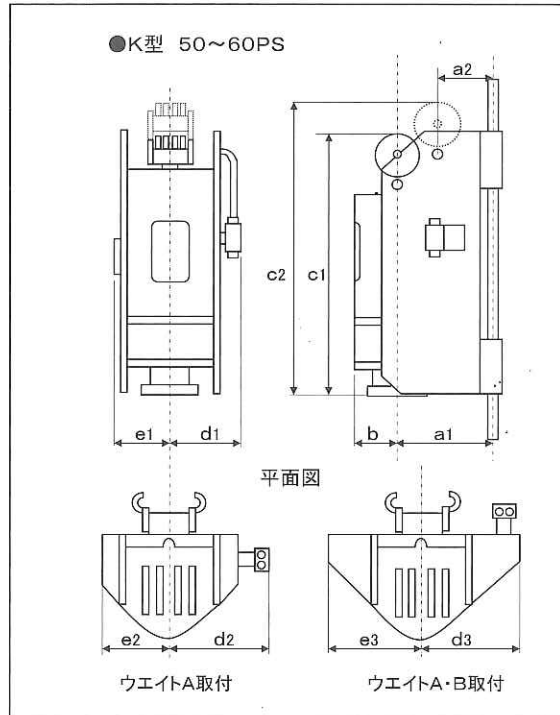
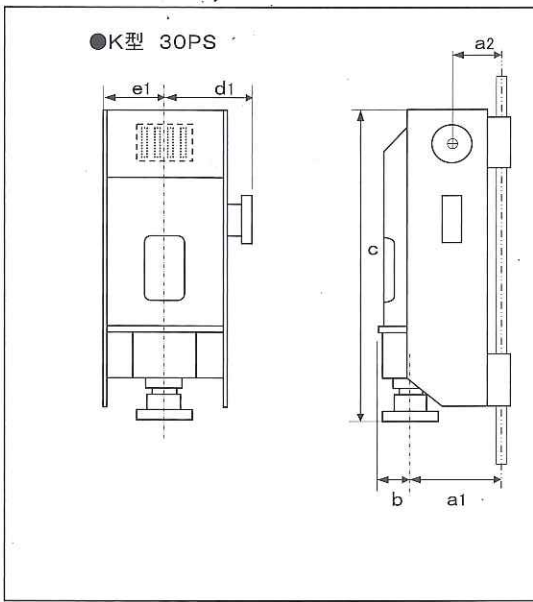
- | | |
|--------------|---------------|
| ① 吊りシーブ | ⑦ スイベル装置 |
| ② グラウトホース | ⑧ 上部カップリング |
| ③ スライドガイドギブ | ⑨ 下部カップリング |
| ④ 杭打機リーダー | ⑩ 減速機ホルダー |
| ⑤ キャプタイヤサポート | ⑪ 吊りセンター(距離) |
| ⑥ カウンターウエイト | ⑫ 掘削芯センター(距離) |

【H型オーガー】



- | | |
|--------------|---------------|
| ① 吊りシーブ | ⑥ スライドガイドギブ |
| ② キャプタイヤケーブル | ⑦ 吊りセンター(距離) |
| ③ 減速機低速部 | ⑧ 掘削芯センター(距離) |
| ④ 上部カップリング | ⑨ 減速機高速部 |
| ⑤ 下部カップリング | ⑩ モーター |

◆K型・H型アースオーガー主要寸法



K型オーガー	a1	a2	b	c1	c2	d1	d2	d3	e1	e2	e3
D-30K	469	303	235	1697	—	375	—	—	354	—	—
D-50KP	655	303	270	2082	2237	550	630	—	350	430	—
D-60KP	655	438	300	2290	2684	613	713	712	412	512	662
D-80KP	655	438	305	2650	3044	1127	1222	—	426	477	—
D-100KP	655	438	305	2800	3194	1127	1222	—	426	477	—
D-120KP	655	438	315	3200	3594	1124	1249	1399	453	487	637

H型オーガー	a1	a2	b	c1	c2	d1	d2	d3	e1	e2	e3
D-120HP	655	—	425	2539	2942	1030	—	—	841	—	—
SKC-120VA	775	450	451	3030	—	697	—	—	697	—	—
D-150HP	1000	800	533	3324	3752	1088	—	—	895	—	—
SKC-150VA	890	450	581	3514	—	800	—	—	800	—	—